



Federația Română de Orientare
<https://www.fro.ro/>



Clubul Sportiv "Unirea" Alba Iulia
<https://csunirea.club/>

BULETIN 2 - FINAL

CAMPIONATELE NAȚIONALE DE ORIENTARE ÎN ALERGARE

ȘI

TROFEUL CENTENARULUI

Județul Alba
Pianu - Alba Iulia
31 august - 02 septembrie 2018

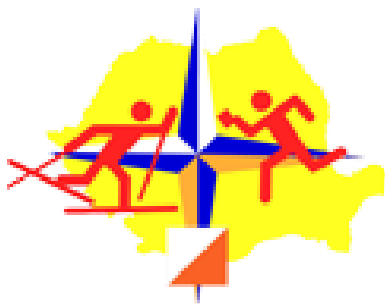


Federația Română de Orientare
<https://www.fro.ro/>



Clubul Sportiv "Unirea" Alba Iulia
<https://csunirea.club/>

ORGANIZATORI



Federația Română de Orientare
<https://www.fro.ro/>



Clubul Sportiv Unirea Alba Iulia,
<https://csunirea.club/>

PARTENERI



Consiliul Județean Alba
<http://www.cjalba.ro/>



Primăria Municipiului Alba Iulia
<http://www.apulum.ro/>

PRIMĂRIA PIANU



Primăria Comunei Pianu
<http://www.primariapianu.ro/>



Direcția Județeană pentru Sport și Tineret Alba
<https://www.djstalba.ro/>



Universitatea "1 Decembrie 1918"
Alba Iulia
<http://www.uab.ro/>



Muzeul Național al Unirii
Alba Iulia
<https://mnuai.ro/>

Serviciul Public Județean Salvamont - Salvaspeo Alba



Federația Română de Orientare
<https://www.fro.ro/>



Clubul Sportiv "Unirea" Alba Iulia
<https://csunirea.club/>

PROGRAMUL COMPETIȚIILOR:

Joi , 30 august

Orele 14.00 – 17.00 Validare la Centru de concurs;

Universitatea "1 Decembrie 1918" Alba Iulia

Localitatea Alba Iulia – strada Unirii nr. 15-17

Sala de sport din incinta universității - cu acces din strada Gabriel Bethlem

GPS(46.069054, 23.572724)

Înscrieri și Sport Ident: George NEAGU - tel. 0723.695.593





Federația Română de Orientare
<https://www.fro.ro/>



Clubul Sportiv "Unirea" Alba Iulia
<https://csunirea.club/>

Ora: 17:30 start Campionatul Național de Sprint și Trofeul Centenarului Et. 1;

Etapă de CN Parc - Oraș;

Zona de carantină se află în aceeași incintă cu Centrul de concurs

CARANTINA SE VA ÎNCHIDE LA ORA 17.00.

Distanța între zona de carantină și zona de sosire este de 300 metri.

Parcarea se poate face în curtea interioară a Universității "1 Decembrie 1918" cu acces din strada Gabriel Bethlem sau în oricare dintre parcurile publice din interiorul Cetății Alba Carolina (gratuit).

Atenție pentru cei cu mașini mari (microbuze sau autocare) deoarece este interzis accesul acestora în interiorul cetății. Pentru acestea există parcări speciale, semnalizate ca atare, cea mai apropiată fiind cea situată în fața Casei de Cultură a Sindicatelor; str. Crișan, coordonate **GPS 46.068015, 23.566186**.



Zona de concurs este exclusiv urbană astfel că se recomandă încălțăminte specifică alergării pe asfalt.

Fiind zonă turistică trafic auto se desfășoară cu viteză redusă fără a fi restricționat.

Harta: Alba Carolina 100

Scara: 1:3.000/ 2,5 m

Cartograf: Marius Anghel – august 2018

Informații specifice fiecărei etape vor fi afișate la avizierul competiției.

DATE TEHNICE Etapa I – Sprint

Trasare - Marius Anghel / Control - Florin Patraș					
Sosire – Start 300 m					
Start – Post K – 40 m					
Categoria	Lungime	PC	Categoria	Lungime	PC
M10/Family	0,9 km	8	F10	0,9 km	8
M14	2,0 km	14	F14	1,8 km	13
M18	2,5 km	17	F18	2,0 km	14
M21	2,7 km	19	F21	2,5 km	17
M40	2,6 km	16	F40	2,0 km	14
M50	2,3 km	13	F50	1,7 km	12
M60	1,7 km	12	F60	1,0 km	8
M70+	1,0 km	8	F70+	0,9 km	8
Open	1,0 km	8	Open Tehnic	2,3 km	13

Ora: 19:30 Premiere Campionatul Național de Sprint – în zona de sosire.



Federația Română de Orientare
<https://www.fro.ro/>



Clubul Sportiv "Unirea" Alba Iulia
<https://csunirea.club/>

Vineri , 31 august

Orele 09.00 – 10.30 Validare la secretariatul concursului situat în zona de sosire;

GPS (45.909604, 23.464111)

Ora 11:00 Start Campionatul Național de Lungă Distanță și Trofeul Centenarului Et. 2;

Ora 14:30 Premiere Campionatul Național de Lungă Distanță;

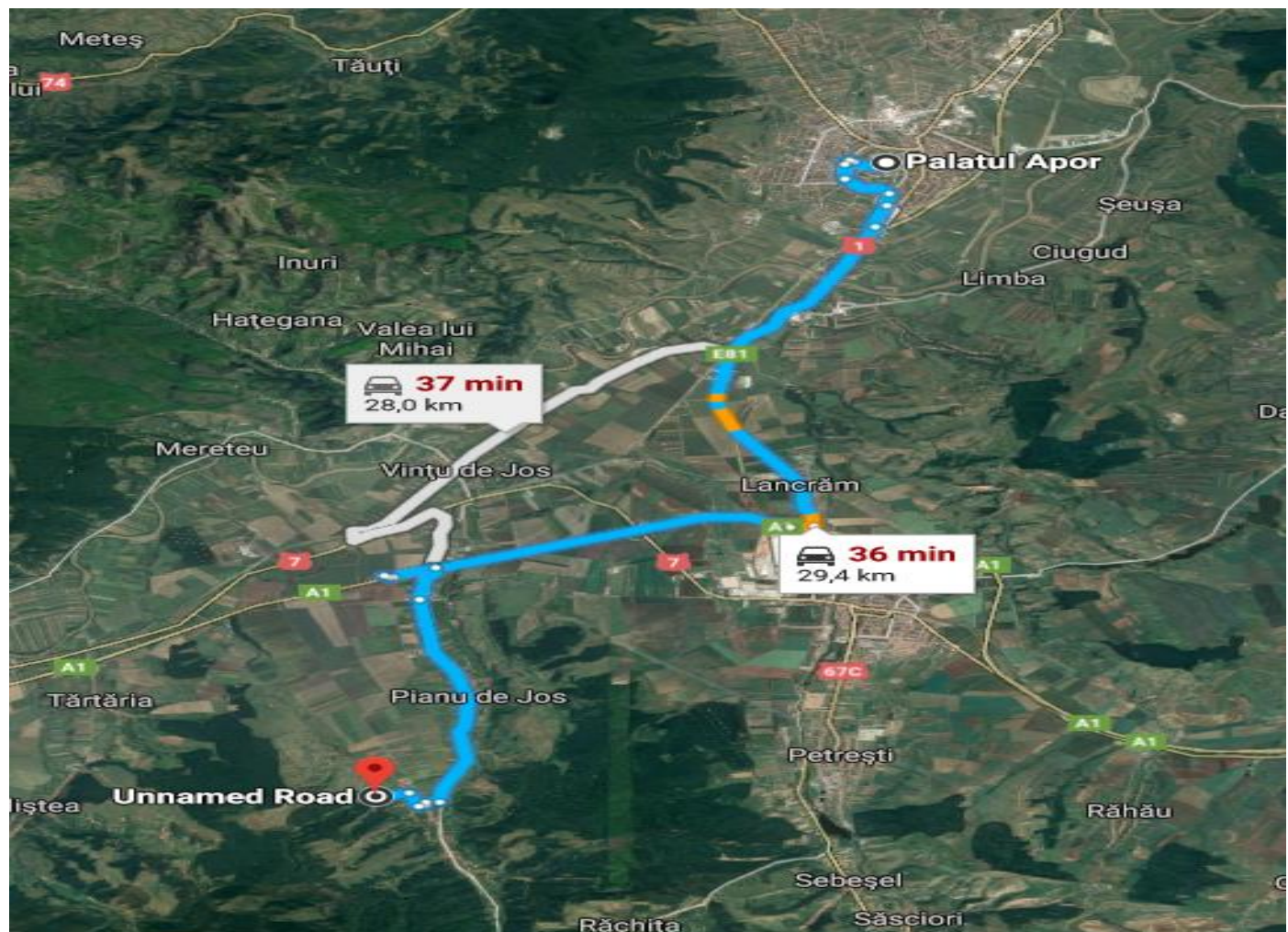
Sâmbătă 01 septembrie

Orele 08.00 – 09.30 Validare la secretariatul concursului situat în zona de sosire;

GPS (45.909604, 23.464111)

Ora: 10:00 start Campionatul Național de Medie Distanță Trofeul Centenarului Et. 3;

Ora: 13:00 Premiere Campionatul Național de Medie Distanță și Trofeul Centenarului;

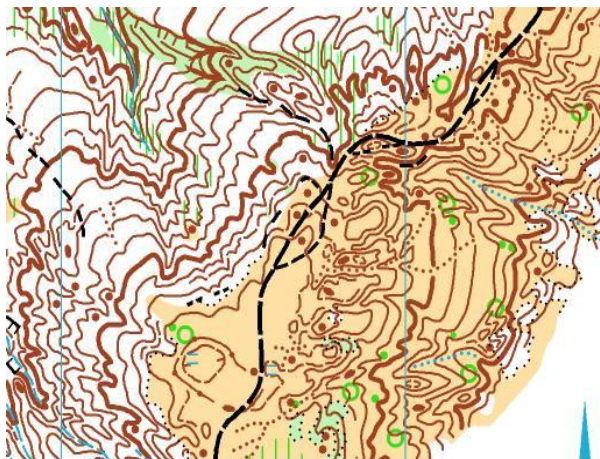




Federația Română de Orientare
<https://www.fro.ro/>



Clubul Sportiv "Unirea" Alba Iulia
<https://csunirea.club/>



Zona de concurs cu multe zone de microrelief. Vizibilitate și alergabilitate în general bune, dar există și zone de vegetație densă care îngreunează deplasarea.

Harta: Pianu

Scara: 7:500/5m sau 10:000/ 5 m

Cartografiere și reambulare: Dionisie Roșca - 2018

DATE TEHNICE - Etapa 2 si 3

Lungă distanță – 31.08			Medie distanță – 01.09			
Trasare - Florin Țuncu Control - Lucian Gălățeanu Sosire – Start 1.300 m/ Dn 20 m			Trasare - Didi Roșca Control - Lucian Gălățeanu Sosire – Start 500 m/Dn 40 m			
Categoria	Lungime	PC	Categoria	Lungime	PC	
MF10	1,9 km	8	MF10	1,4 km	7	
MF12/Op.Fam./Op.Inc.	2,0 km	9	MF12	1,5 km	8	
M75+/F65/F75+	2,4 km	9	Op.Fam./Op.Inc.	1,6 km	9	
F60/M65/M70	3,1 km	9	M75,80,80+	1,8 km	7	
F14	3,5 km	12	M65/M70/ F60+	1,9 km	11	
M14	3,8 km	10	F14	2,1 km	9	
M60/F50/F55/Op. Tehnic	3,9 km	9	F16/M14	2,4 km	10	
F16/F45/M50/M55	4,7 km	11	M60/F50/F55/Op. Tehnic	2,4 km	11	
M16/M45/F18/F20/F35/F40	6,7 km	14	F45/M50,55	2,8 km	14	
M18/M40	8,5 km	17	F18,20,35,40/M16	3,8 km	17	
F21/M20/M35	8,6 km	17	M18,40,45	3,9 km	16	
M21	10,9 km	23	F21/M20,35	4,7 km	19	
			M21	6,5 km	21	



Federația Română de Orientare
<https://www.fro.ro/>



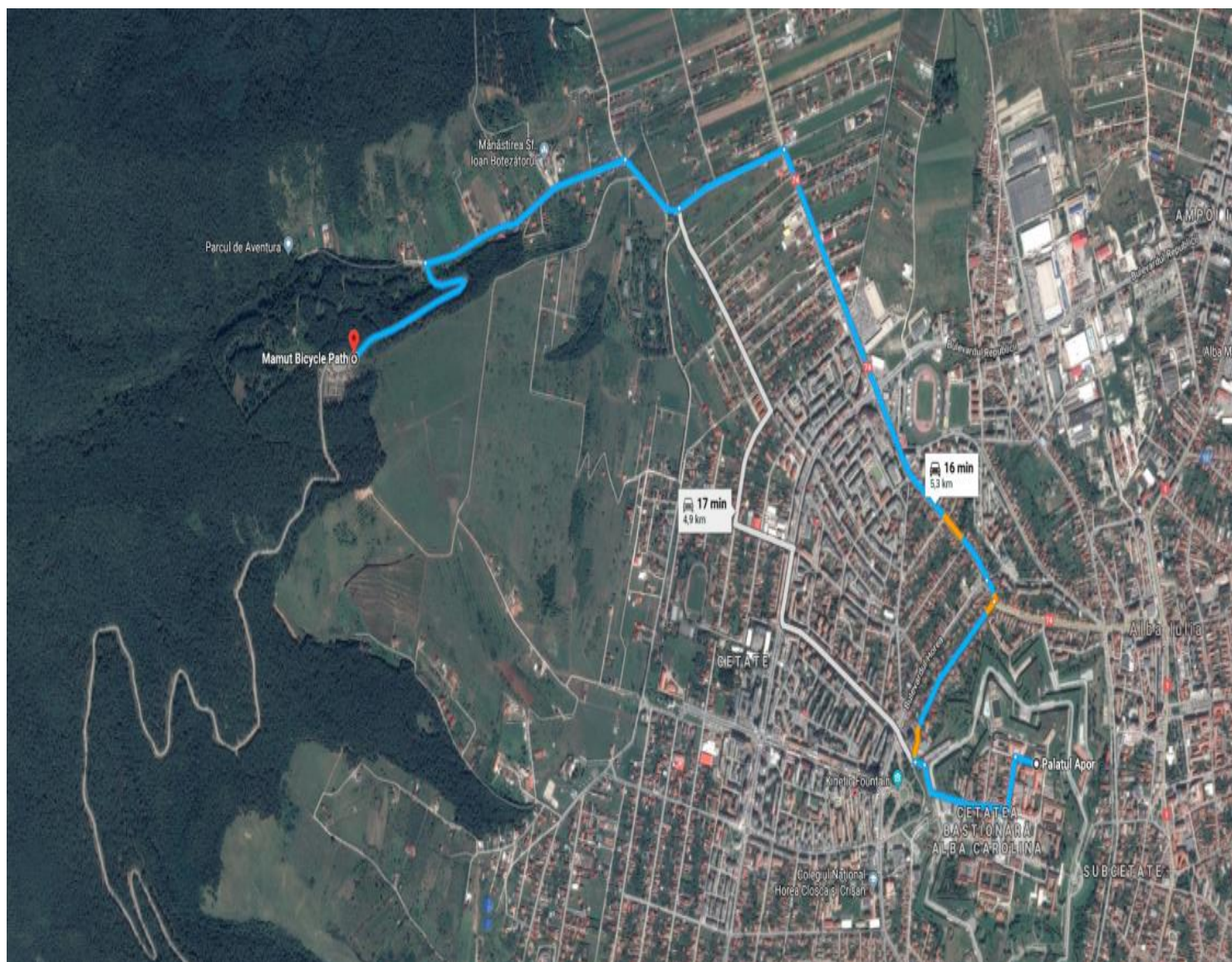
Clubul Sportiv "Unirea" Alba Iulia
<https://csunirea.club/>

Duminică 02 septembrie

Orele 08.30 – 10.00 Validare la secretariatul concursului situat în zona de sosire
GPS (46.079860, 23.534363)

Ora: 10:30, start Campionatul Național de Ștafetă;

Ora: 13:30, Premiere Campionatul Național de Ștafetă.



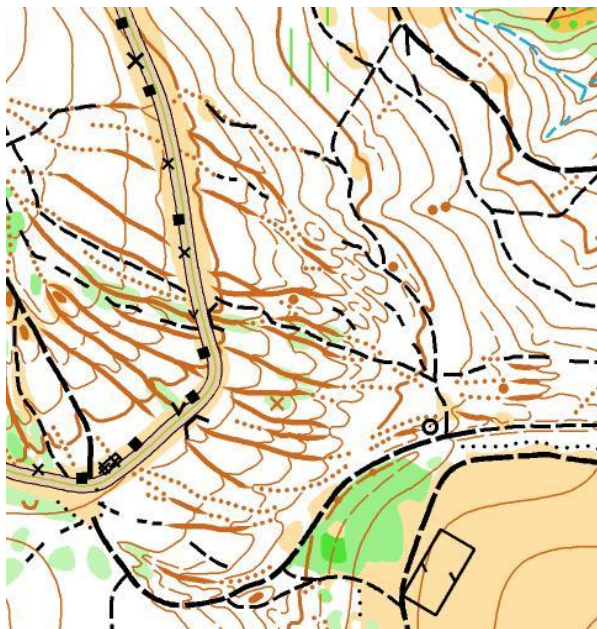


Federația Română de Orientare
<https://www.fro.ro/>



Clubul Sportiv "Unirea" Alba Iulia
<https://csunirea.club/>

Parcarea se poate face fie în incinta parcării aferente restaurantului Panoramic (în limita locurilor disponibile) fie mai jos în parcarea aferentă Parcului dendrologic, situată la o distanță de 900 metri față de start.



Parcarea mașinilor mari este obligatorie în zona Parcului dendrologic.

Dispozitivul de start-sosire se află în imediata apropiere a restaurantului Panoramic.

În zona de start-sosire există posibilitatea de servire a mesei.

Harta: Panoramic

Scara: 1:10.000/ 5 m sau 1:7.500/5m

Reambulare 2018 - Florin Patraș

Zona de concurs este deluroasă, cu forme clare de nivel dar și cu unele zone de microrelief. Vizibilitate și alergabilitate în general bune, dar există și zone de vegetație densă care îngreunează deplasarea

Participarea sportivilor atât români cât și străini se face conform precizărilor FRO din 2017.

Pentru cei care nu participă la Campionatul Național de Ștafetă există posibilitatea de a alerga în afara concursului, în ștafete mixte.

DATE TEHNICE ȘTAFETĂ

Trasare - Florin Patraș Control - Marius Anghel Start – Post K – 120 m							
Categoria	Lungime/Schimb	PC	Dn	Categoria	Lungime/Schimb	PC	Dn
F14	3,6 km	12	120	M14	3,6 km	12	120
F18	4,8 km	13	170	M18	5,1 km	13	190
F21	4,8 km	13	170	M21	6,8 km	16	230
F35	3,6 km	12	120	M35	5,1 km	13	190
F135	3,6 km	12	120	M135	4,8 km	13	170
Mixt	3,6 km	12	120				