



Clubul Sportiv
METROPOLITAN
Bucuresti



CARPATHIAN O - TROPHY

Campionatul **NATIONAL** de Orientare pe Echipe
ECN Sprint Urban 4 & Cupa Cornu & Cupa OK Silva
Cupa Orasului COMARNIC – Editia III
2 etape de ranking mondial (WRE)

CORNU, 31 mai 2019

COMARNIC, *Plaiul Gurguiața*, 1-2 iunie 2019

BULETINUL 3



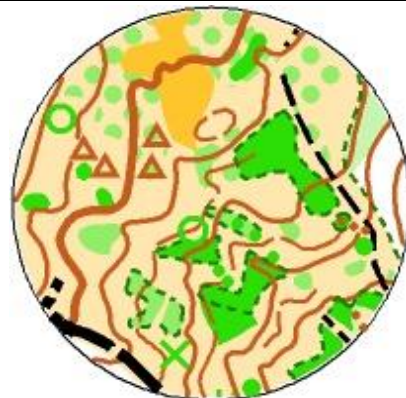
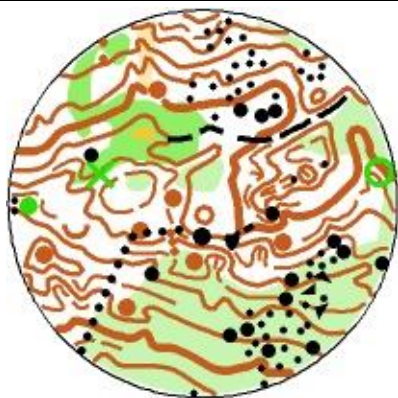
XLAB SOLUTIONS

Pursuing the Excellence

GHM TEAM

TRUE ATTITUDE
@decorporate®

Noi esantioane din harta zonei de concurs - etapele LD si MD



***Va asteapta
sa va
rasplateasca
eforturile***



CONTROLUL TRASARII

In urma controlului traseelor efectuat de echipa arbitrilor de control („Cei doi exigenti”) a rezultat o reducere a lungimii traseelor si a numarului de posturi de control, ca fiind necesara pentru incadrarea timpilor castigatori in limitele regulamentare.

Redam mai jos tabelul cu datele tehnice modificate fata de Buletinul 2.

De asemenea, sunt completate si datele tehnice pentru etapa de Sprint Urban.

DATELE TEHNICE (sunt modificari fata de Buletinul 2)

Categoria	ECN SU	LD	MD
W12	-	2310 m / 10 PC	1990 m / 13 PC
W14	(D) 1700 m /14 PC	2870 m / 14 PC	2080 m / 13 PC
W16	-	4090 m / 18 PC	2760 m / 14 PC
W18	(B) 2000 m /15 PC	5440 m / 19 PC	3480 m / 17 PC
W20	-	5440 m / 19 PC	3480 m / 17 PC
W21E	(B) 2000 m /15 PC	7080 m / 23 PC	3870 m / 19 PC
W35	(B) 2000 m /15 PC	5440 m / 19 PC	3480 m / 17 PC
W40	-	4770 m / 17 PC	3220 m / 15 PC
W45	(D) 1700 m /14 PC	4770 m / 17 PC	3220 m / 15 PC
W50	-	4090 m / 18 PC	2760 m / 14 PC
W55	(D) 1700 m /14 PC	3140 m / 10 PC	2080 m / 10 PC
W60	-	2090 m / 11 PC	1740 m / 10 PC
W65	(D) 1700 m /14 PC	2090 m / 11 PC	1740 m / 10 PC
W75	-	2090 m / 11 PC	1430 m / 8 PC
M12	-	2310 m / 10 PC	1990 m / 13 PC
M14	(C) 2000 m /13 PC	2870 m / 14 PC	2080 m / 13 PC
M16	-	4770 m / 17 PC	3220 m / 15 PC
M18	(A) 2300 m /16 PC	7080 m / 23 PC	3870 m / 19 PC
M20	-	7080 m / 23 PC	3870 m / 19 PC
M21E	(A) 2300 m /16 PC	8950 m / 28 PC	4480 m / 22 PC
M35	(A) 2300 m /16 PC	7080 m / 23 PC	3870 m / 19 PC
M40	-	5440 m / 19 PC	3480 m / 17 PC
M45	(C) 2000 m /13 PC	5440 m / 19 PC	3480 m / 17 PC
M50	-	4770 m / 17 PC	3220 m / 15 PC
M55	(C) 2000 m /13 PC	4770 m / 17 PC	3220 m / 15 PC
M60	-	4090 m / 18 PC	2760 m / 14 PC
M65	(C) 2000 m /13 PC	3140 m / 10 PC	2080 m / 10 PC
M70	-	2090 m / 11 PC	1740 m / 10 PC
M80	-	1730 m / 9 PC	1430 m / 8 PC
Op. Th.	(B) 2000 m /15 PC	3140 m / 10 PC	2080 m / 10 PC
Open	(C) 2000 m /13 PC	2240 m / 11 PC	1890 m / 13 PC
Op. Fam.	(D) 1700 m /14 PC	2240 m / 11 PC	1890 m / 13 PC
Op. W _{≤15}	-	1920 m / 9 PC	1760 m / 11 PC
Op. M _{≤15}	-	2240 m /10 PC	1920 m / 11 PC
Op. W _{≤19}	-	1920 m / 9 PC	1760 m / 11 PC
Op. M _{≤19}	-	2370 m / 12 PC	1990 m / 13 PC

ACCESUL la CENTRUL de CONCURS, la PARCARI si la STARTURI – SOSIRI

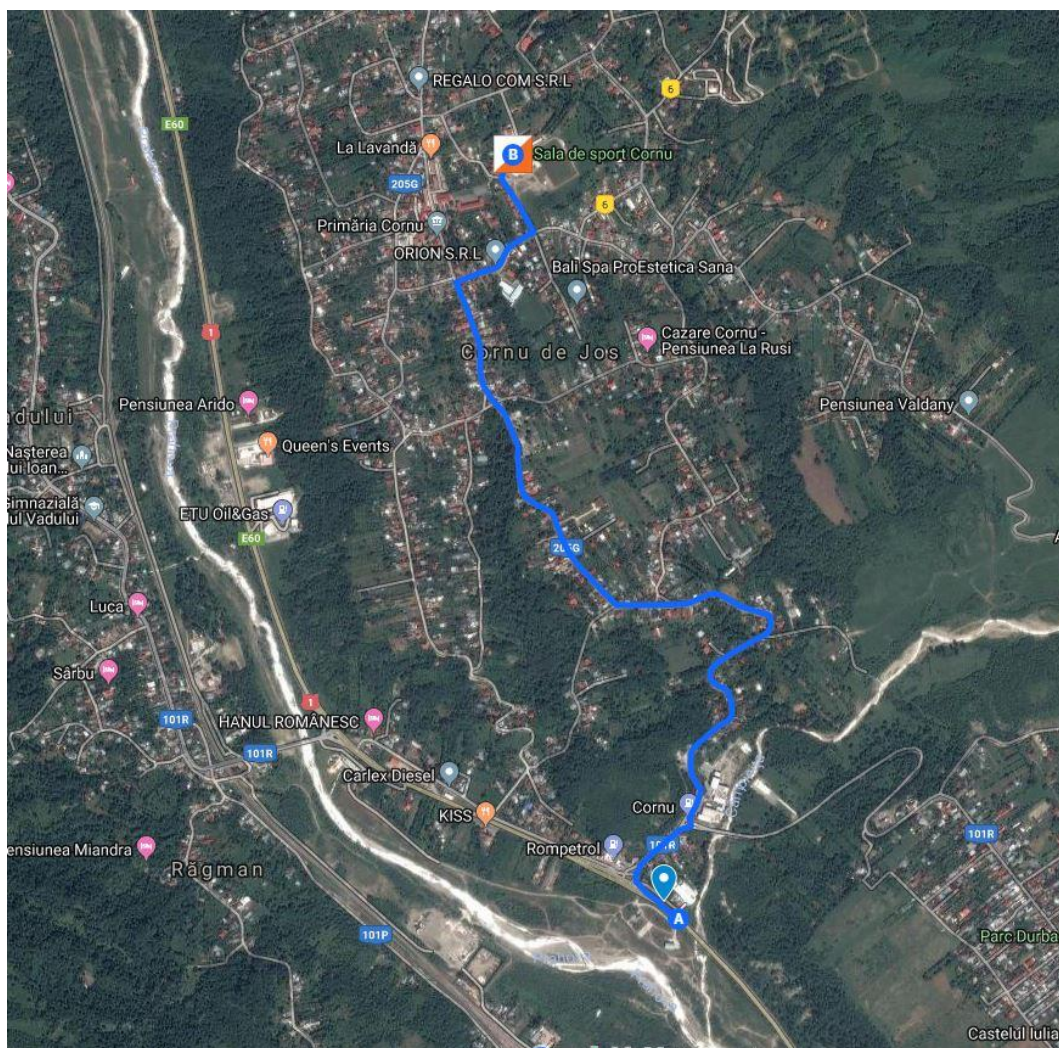
Informatia este reluata din Buletinele 1 si 2 pentru a fi disponibila si in acest Buletin. Atentie la modificarea duratei de parcurgere a drumului de la DN1 la Centrul de Concurs pentru etapele LD si MD.

Etapa SPRINT URBAN, 31 mai

Centrul de Concurs se afla in incinta Salii de Sport din Cornu.

Accesul la Centrul de Concurs, respectiv la Parcare, se face pe un drum asfaltat de 3,1 km (auto, fara trafic, 5 min) care va fi marcat cu incepere din bifurcatia catre Cornu din DN 1, conform hartii alaturate. **Punctul de bifurcatie din DN1 se afla la 80 km de la aeroportul international Otopeni**

Culoarul catre Start va fi marcat incepand de la Centrul de Concurs, unde va fi si **zona de carantina**.



Drumul de acces de la DN1 pana la Centrul de Concurs si Parcare (45.15797, 25.70548), pentru etapa Sprint Urban, 31 mai.
3,1 km (auto, fara trafic, 5 min)

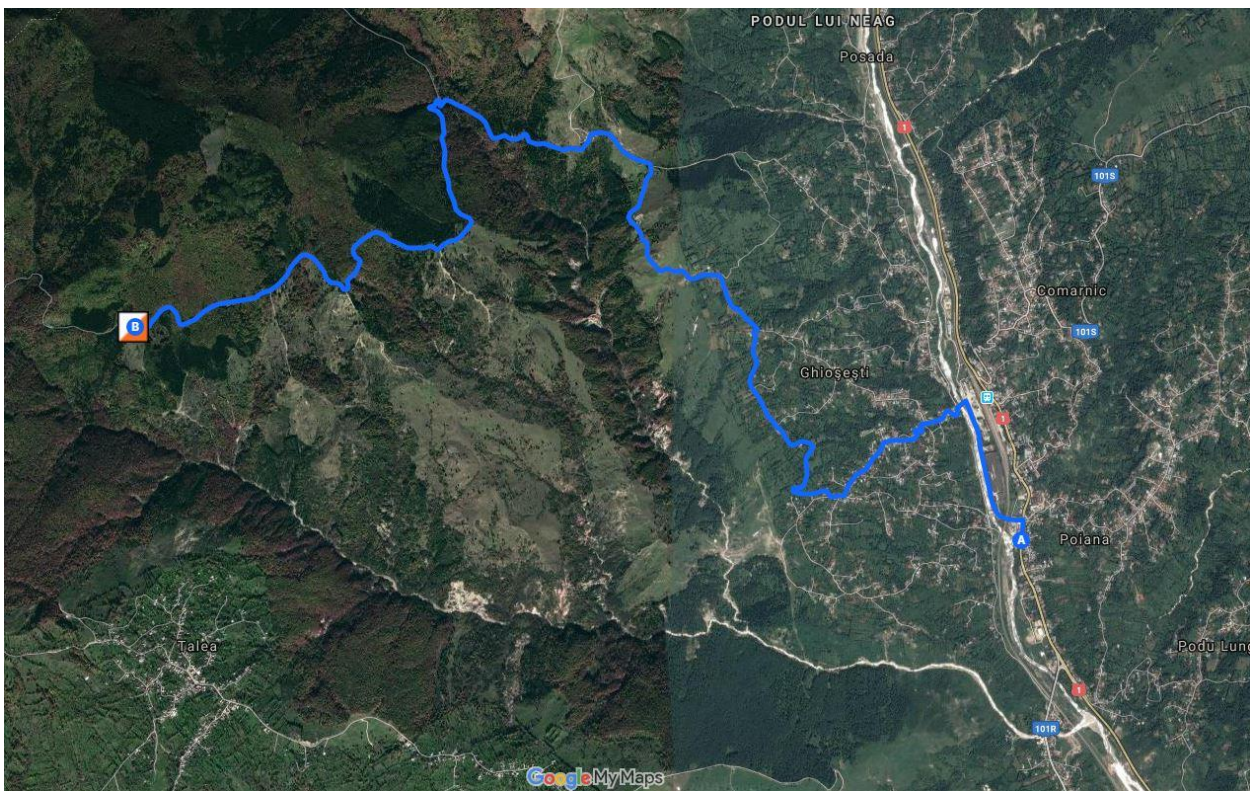
Etapele LD si MD, 1 si 2 iunie

Centrul de Concurs se afla pe drumul forestier din Plaiul Gurguiaata.

Accesul la Centrul de Concurs, respectiv la Parcare, se face din Comarnic, pe un drum care va fi marcat cu incepere din bifurcatia din DN1, conform hartii alaturate. Distanța de la DN1 la Centrul de Concurs este de 12 km, din care primii 6 km sunt pe drum asfaltat sau betonat. Durata de parcurgere cu mijloace auto este de **35 – 45 min.**

Culoarele catre Start vor fi marcate incepand de la Centrul de Concurs, in ambele etape. Sosirea se afla in apropierea Centrului de Concurs.

Zona pentru Warm Up Map si Model Event (ME) cuprinde o portiune de harta dintre Centrul de Concurs si Start. Pe harta respectiva vor fi figurate startul si culoarul de start si desigur posturile de control pentru ME, amplasate pe repere caracteristice zonei de concurs.



Drumul de acces de la DN1 pana la Centrul de Concurs si Parcare (45.24659, 25.55921), pentru etapele LD si MD, 1 si 2 iunie.
12 km (auto **35 – 45 min**)

CAZARE Pensiuni in Comarnic, Cornu, Breaza, Campina, Sinaia

**PARTICIPAREA IN CONCURS SE FACE
PE PROPRIA RASPUNDERE**